

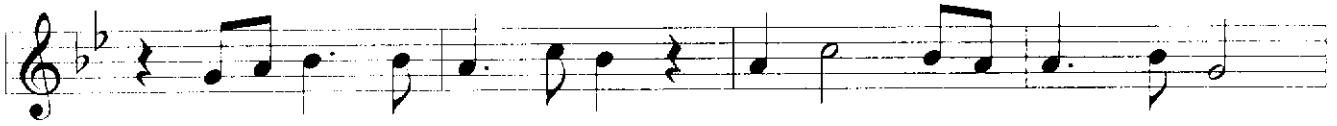
NIHÂVENT ŞARKI  
(İZMİR AKŞAMLARI)

SOFYAN

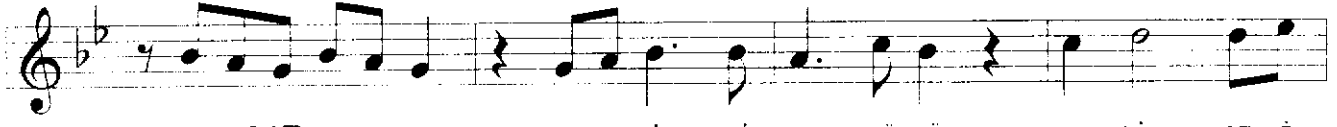
BESTE: YILMAZ YÜKSEL  
GÜFTE: İLHAN TOPEL



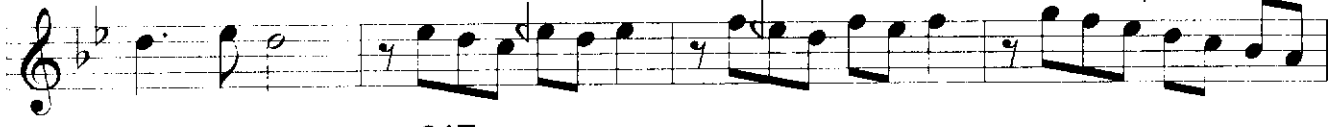
.....ARANAĞME.....



GE CE NİN Sİ YAH TÜ LÜ SES SİZ CE İ NER KO YA



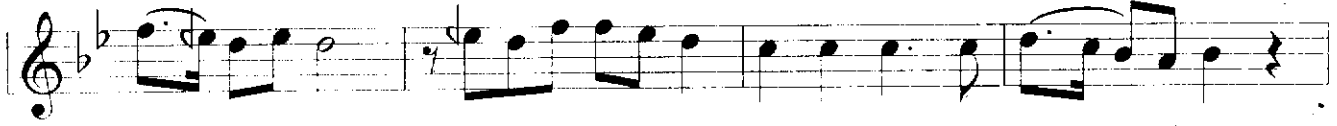
.....SAZ..... GE CE NİN Sİ YAH TÜ LÜ SES SİZ CE İ



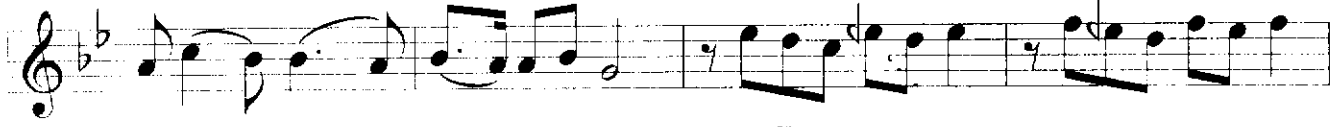
NER KO YA SAZ.....



YIL DIZ LAR Bİ RER BİRER DÜŞER KEN



MÂ Vİ SU YA .....SAZ..... YIL DIZ LAR Bİ RER BİRER



DÜ ŞER KEN MÂ Vİ SU YA SAZ.....



KA PILIR SIN AŞK DENEN

O İ LÂ Hİ DUY GU YA .....SAZ..... KA PILIR SIN

AŞK DENEN O İ LÂ Hİ DUY GU YA .....

SAZ..... BÖY LEBAŞ LAR

SEV DÂ LAR İZ MİRÂK ŞAM LARIN DA .....SAZ.....

BÖY LE BAŞ LAR SEV DÂ LAR İZ MİRÂK ŞAM LARIN DA ...SAZ...

BÖY LE BAŞ LAR SEV DÂ LAR İZ MİRÂK ŞAM LARIN DA

TUNCA YILMAZ  
S. KASIM 1990

GECENİN SİYAH TULÜ SESSİZCE İNER KOYA  
 YILDIZLAR BİRER BİRER DÜŞERKEN MÂVİ SUYA  
 KAPILIRSIN AŞK DENEN O İLÂHİ DUYGUYA  
 BOYLE BAŞLAR SEVDÂLAR İZMİR AKŞAMLARINDA